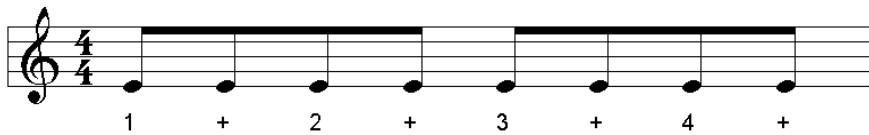


„Die Grooves“

Der Ausdruck Groove (Rinne, Rille) benennt die kleinste vordergründig hörbare Schlageinheit zwischen den einzelnen Taktschlägen. Diese Schlageinheit ist massgeblich daran beteiligt, wie und ob einem ein Musikstück gefällt und mitreisst.

Achtel-Groove



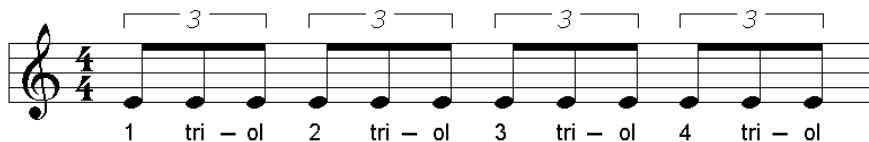
Marsch
 8-Beat
 Tango
 Cha Cha Cha
 Polka usw.

Sechzehntel-Groove



Dance Pop
 16-Beat
 Samba
 Funk
 Fusion usw.

Triolen-Groove



Slow Rock
 Rock'n Roll
 Swing
 6/8 und 12/8 Taktarten
 Shuffle usw.